

肺がんCT検診のお知らせ

あなたの肺、 本当に大丈夫ですか？

肺がんは部位別がん
死亡数 **第1位**

喫煙者は非喫煙者の
約5倍肺がんになりやすいと
言われています

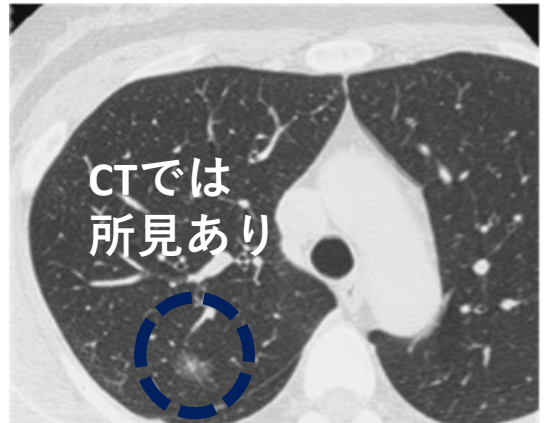
あなたはいくつ当てはまりますか？

- 40歳以上の方
- 喫煙歴のある方
- ご家族に「がん」になった人がいる方
- 咳、痰、血痰などの症状がある方



目立った
所見なし

CT検査による
肺がんの発見率は
10倍程度高いと
されています。



出典：肺がんCT検診比較試験ホームページ
(<http://jecs-study.jp/research.html>)

当センターでは

- ① 高性能なマルチスライスCTによる**短時間・低線量**での検査が可能です。
- ② 認定技師&放射線診断医&肺がんCT検診認定医による安心の**トリプルチェック**を実施しております。
- ③ 検診後の**フォローアップ**体制も充実しています。

基本項目：胸部CT+腫瘍マーカー（採血）

¥ 25,000（¥22,727+¥2,273税）

オプション：喀痰細胞診

¥ 5,000（¥4,545+¥455税）

火・木・金曜日の午前中に実施しております。ご予約は健康管理センターまで

TEL 03 (3269) 8118

JCHO東京新宿メディカルセンター