



JCHO東京新宿メディカルセンター附属 訪問看護ステーション なないろの 看護への思い

医療技術の進歩や高齢化社会の到来とともに、在宅医療体制の整備もすすみ、がんや認知症などの病気を抱えながらも、病気と仲良く付き合って住み慣れた自宅で過ごすことも珍しくない社会となってきました。

その中で訪問看護は、ご本人・ご家族が安心して快適な在宅療養を送ることができるよう、また最期の時まで自分らしく生きることができるようケアを担う大切な役割を果たしています。

私たちJCHO東京新宿メディカルセンター附属訪問看護ステーションなないろは、JCHOグループ内にとどまらず、地域包括ケアの担い手として、地域のかかりつけ医やケアマネジャー、ヘルパーなど地域の各関連事業所と皆様の在宅療養の「良き橋渡し」となっていけるよう努力していきたいと思えます。

お問い合わせ・連絡先



住所 〒162-8543
東京都新宿区津久戸町 5-1

電話 03-3269-8135

FAX 03-3269-0201

営業日 月～金 9:00～17:00

12/28～1/3 は休み

*夜間・休日の緊急の場合には専用電話にて対応致します。

ご利用料金

保険の種類により料金が異なります。
(医療保険、介護保険、公費負担など対応)
お気軽にお問い合わせください。



最寄駅（飯田橋駅から徒歩5分）

交通機関 ● JR総武線、南北線、東西線、有楽町線、大江戸線
バス ● 東京新宿メディカルセンター前下車

安心の地域医療を支える JCHO（ジェイコー）

訪問看護のご案内



独立行政法人 地域医療機能推進機構

JCHO東京新宿メディカルセンター附属

訪問看護ステーションなないろ
tel.03-3269-8135

サービス開始までの流れ

1. まずはステーションへ

お気軽にご相談ください。
tel.03-3269-8135



2. 訪問看護師がお話をうかがいます

ご都合のよい日程を相談の上、サービス利用方法などについてお話しさせていただきます。

3. ご説明とご契約の手続き

サービスについてご納得いただけましたら、ご契約手続きをいたします。
※開始にあたっては主治医との連絡をとらせていただきます。

4. ご利用計画に基づき、ご自宅に伺い訪問看護サービスを開始いたします

※定期的にご自宅に伺い、看護サービスを提供いたします。

看護サービスの内容

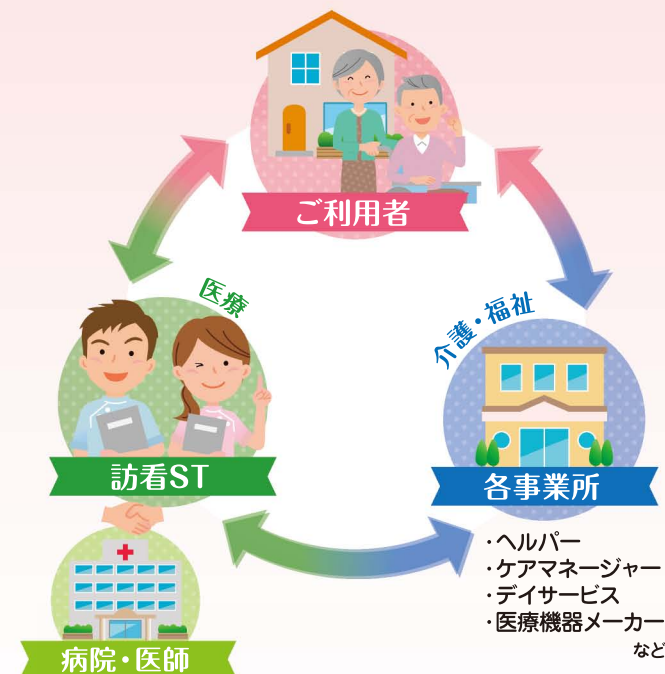
- 1 病状や体調の観察
- 2 血圧や脈拍などの測定
- 3 薬の管理
- 4 療養生活や介護方法の指導・相談
- 5 日常生活の支援
(食事・排泄などの介助、身体の保清など)
- 6 医療処置
(胃瘻やカテーテル類の管理、褥瘡や傷の処置、在宅酸素の管理、点滴、ストマケア、膀胱留置カテーテル、人工呼吸器、吸引)
- 7 その他医師の指示による医療処置
- 8 リハビリテーション
- 9 ターミナルケア
- 10 家族ケア



JCHO東京新宿メディカルセンターの
看護師がご自宅に伺います

理念

ご利用者の立場に立った、親切で心温まる訪問看護を提供し、住民にとって必要な地域医療の提供に努めます。



あなたらしい
療養生活を目指します

